

# Betriebliche Notfallplanung



Brandschutz	Evakuierung	1.Hilfe
<ul style="list-style-type: none"> <li>▪ Brandschutzschulung Theorie &amp; Praxis</li> <li>▪ Beratung organisatorischer Brandschutz</li> <li>▪ Erstellung Flucht &amp; Rettungspläne</li> <li>▪ Sicherheitsaudit</li> </ul>	<ul style="list-style-type: none"> <li>▪ Evakuierungskonzepte</li> <li>▪ Evakuierungsmaterial</li> <li>▪ Schulungen / Übungen</li> </ul>	<ul style="list-style-type: none"> <li>▪ BLS/AED Kurse</li> <li>▪ SRC zertifiziert</li> <li>▪ Refresher</li> </ul>

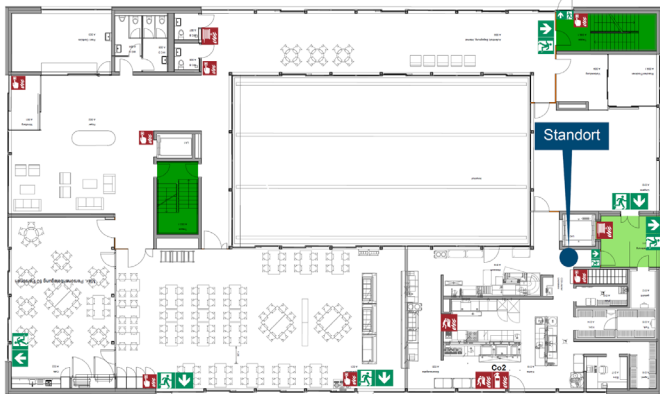
Ein Notfall tritt unerwartet ein und löst eine Stresssituation bei den Betroffenen aus. Je besser ein Betrieb auf die möglichen Szenarien vorbereitet ist, desto kürzer kann die Chaosphase zu Beginn gehalten werden. So werden nicht nur Personen- und Sachschäden verhindert, auch der betriebliche Ausfall kann so auf ein Minimum reduziert werden. Denn bei einem Ereignis sind die ersten Minuten und die Sofortmassnahmen entscheidend. Für die Mitarbeiter bedeutet eine gute Vorbereitung mehr Sicherheit am Arbeitsplatz, gesetzliche Bestimmungen werden eingehalten.

## Ziele

- Vermeidung von Personenschäden
- Minimierung von Sachschäden
- Chaosphase verkürzen
- Betriebsausfälle verhindern oder minimieren
- Sicherheit im Betrieb vermitteln
- Einhaltung der gesetzlichen Bestimmungen
- Unterstützung der Blaulichtorganisationen

## FLUCHT- UND RETTUNGSPLAN

EG



**Feuer**  
Ruhe bewahren

- Alarmieren**  
Tel. 118 und Handfeuermelder betätigen
- Retten**  
Geöffnete Personen retten / evakuieren  
Türen schliessen  
Gekennzeichneten Fluchtwegen folgen  
Auf Sammelplatz begreifen  
Keinen Aufzug benutzen  
Auf Anweisung achten
- Löschen**  
Feuerlöscher  
Löschdecke  
Nasslöschpulver

Hinweis:  
Nur wenn eigene Sicherheit gewährleistet ist benutzen

**1. Hilfe**  
Ruhe bewahren

- Alarmieren**  
Tel. 144
- Erste Hilfe leisten**  
Ort absichern  
Sich selbst schützen  
1 Hilfe leisten  
Einsatz AED prüfen
- Weitere Massnahmen**  
Bettungsgüter einwickeln und orientieren  
Schaufelstige fernhalten

**Sammelplatz**  
Wiese Barfussweg

Notrufnummern		Legende		Firma & Logo	
Feuerwehr	118	Standort	Handfeuermelder		
Sanität	144	Notausgang	Feuerlöscher		
Polizei	117	Richtungsgabe	Wasserlöschposten		
		Sammelplatz	Löschdecke		
		Defibrillator (AED)			

Datum: 30.01.23 / MG  
 Projekt: A-04  
 Verantwortlich: GFS Fire & Safety AG  
 Projektverantwortliche: GFS Bassersdorf

GFS Fire & Safety AG

### Übersicht Evakuierungszonen



Evak-Material Zone 1

Erdgeschoss



Erdgeschoss

Zonenplan Evakuierung

03.06.2022  
V1.0/MG

### Übersicht Evakuierungszonen



Evak-Material Zone 3

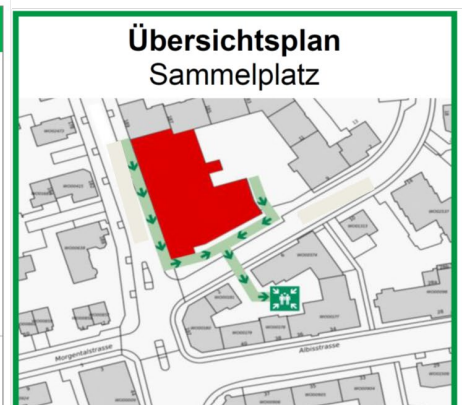
1. Untergeschoss



1. Untergeschoss

Zonenplan Evakuierung

03.06.2022  
V1.0/MG



### Evakuierung Zone 2

- Zone evakuieren  
Auch Hinter- und Nebenräume absuchen
- Fenster & Türen schliessen
- Gebäude über nicht verrauchte Fluchtwege verlassen
- Sammelplatz aufsuchen und Rückmeldung an Chef Sammelplatz
- Meldung von verletzten oder vermissten Personen sofort an Chef Sammelplatz

Polizei (0) 117  
 Feuerwehr (0) 118  
 Sanität (0) 144

